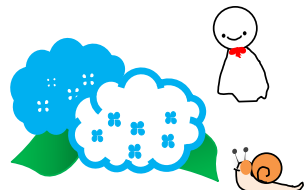


# 2024年4月 ~ 2024年6月 成人用 スクールカレンダー



日	月	火	水	木	金	土
	1	2	3	4	5	6
7 日曜 ファミリー	8 授業料 引落日	9	10	11	12	13
14 日曜 ファミリー	15	16	17	18	19	20
21 日曜 ファミリー	22	23	24	25	26	27
28 届出締切日 日曜ファミリー	29 休校日	30 休校日				

休校日: 29日(月)・30日(火)

日	月	火	水	木	金	土
			1	2	3 休校日	4 休校日
5 休校日	6 営業日	7	8	9	10 授業料 引落日	11
12 日曜 ファミリー	13	14	15	16	17	18
19 日曜 ファミリー	20	21	22	23	24	25
26 日曜 ファミリー	27	28 届出 締切日	29 休校日	30 休校日	31 休校日	

休校日: 3日(金)~5日(日)  
29日(水)~31日(金)

日	月	火	水	木	金	土
						1
2 日曜 ファミリー	3	4	5	6	7	8
9 日曜ファミリー中止	10 授業料 引落日	11	12	13	14	15
16 日曜 ファミリー	17	18	19	20	21	22
23 日曜 ファミリー	24	25	26	27	28 届出 締切日	29 休校日
30 休校日	休校日: 29日(土)・30日(日)					

## 【お知らせ】

### ★日曜ファミリー★(3月~11月)

4月からご利用時間が変更になります  
13:00~14:15

↓  
**12:15~13:15**

6/9(日)の日曜ファミリーはスクールの都合により  
**お休み**させていただきます

### ☆プログラム時間変更のお知らせ☆

#### \*フリー\*

土曜日 13:00~14:30 ⇒ **12:30~14:00**  
19:00~20:30 ⇒ **18:00~19:30**

日曜日 (3月~11月)  
12:15~14:15 ⇒ **12:15~13:15**  
(12月~2月)  
12:15~13:00 ⇒ 現行通り

#### \*スイムレッスン\*

土曜日 19:00~20:00 ⇒ 18:00~19:00

### ◆プログラム廃止のお知らせ◆

#### \*流水\*

土曜日 13:00~13:45  
日曜日 12:15~13:00

上記プログラムは3月末で廃止となりました  
ご利用ありがとうございました

☆クラス変更・休校・退校の  
届出締切日は 毎月28日です☆  
(12月・2月は25日)

厳守でお願いいたします



☆彦根イトマンスイミングスクール

TEL 0749-26-1821



彦根イトマン ← 検索